

# ★ สภาพทั่วไปและข้อมูลพื้นฐานของเทศบาลตำบลหาดคำ

## ๑. ด้านกายภาพ

### ๑.๑ ที่ตั้ง

เทศบาลตำบลหาดคำ ได้ประกาศจัดตั้งองค์การบริหารส่วนตำบล เป็นเทศบาลตำบล ตั้งแต่วันที่ ๖ กันยายน ๒๕๕๐ มีเนื้อที่ ๒๘,๐๐๘.๑๒๕ ไร่ ตั้งอยู่ในเขตพื้นที่ตำบลหาดคำ อำเภอเมืองหนองคาย จังหวัดหนองคาย พื้นที่ทั้งหมด ๔๔.๘๑๓ ตารางกิโลเมตร ห่างจากที่ว่าการอำเภอเมืองประมาณ ๑๒ กิโลเมตร ใช้เวลาเดินทาง ๒๐ นาที ห่างจากศาลากลางจังหวัดหนองคาย ประมาณ ๑๐ กิโลเมตร ใช้เวลาเดินทาง ๑๘ นาที



### ๑.๒ ลักษณะภูมิประเทศ

ลักษณะภูมิประเทศทั่วไปตำบลหาดคำ เป็นพื้นที่ราบลุ่มสลับลูกคลื่นลอนราบกระจายทั่วทั้งตำบล ความสูง ๑๖๐ - ๑๗๒ เมตร บริเวณชายฝั่งแม่น้ำโขงมีความสูงเฉลี่ย ๑๖๐ เมตร บริเวณตะวันออก ตะวันตก และทิศใต้ เป็นลูกคลื่นลอนลาดสลับกัน ความสูง ๑๖๒ - ๑๗๐ เมตร

ทิศเหนือ	จรด	แม่น้ำโขงอาณาเขตติดต่อกับสาธารณรัฐประชาธิปไตยประชาชนลาว
ทิศใต้	จรด	ตำบลวัดธาตุและตำบลโพธิ์ชัย
ทิศตะวันออก	จรด	ตำบลหินโงมและตำบลเหล่าต่างคำ
ทิศตะวันตก	จรด	เทศบาลเมืองหนองคาย

### ๑.๓ ลักษณะภูมิอากาศ

ลักษณะภูมิอากาศของพื้นที่ตำบลหาดคำ พิจารณาตามลักษณะของลมฟ้าอากาศของประเทศไทย สามารถแบ่งออกได้เป็น ๓ ฤดู ดังนี้

**ฤดูหนาว** เริ่มต้นประมาณกลางเดือนตุลาคมถึงเดือนกุมภาพันธ์ อากาศโดยทั่วไปจะหนาวเย็นและแห้ง โดยฤดูหนาวจะหนาวปานกลาง มีอากาศหนาวจัดในบางวันและเดือนที่มีอากาศหนาวมากที่สุดจะอยู่ในช่วงเดือนธันวาคมถึงเดือนมกราคม แต่ทั้งนี้ขึ้นอยู่กับอิทธิพลของบริเวณความกดอากาศสูงจากประเทศจีน

**ฤดูร้อน** เริ่มต้นประมาณกลางเดือนกุมภาพันธ์ถึงกลางเดือนพฤษภาคม ซึ่งมีอากาศร้อนอบอ้าวโดยทั่วไป และมีอากาศร้อนจัดโดยเฉพาะช่วงเดือนมีนาคมถึงเดือนเมษายนของทุกปี

**ฤดูฝน** เริ่มต้นประมาณกลางเดือนพฤษภาคมถึงกลางเดือนตุลาคม เป็นช่วงที่มรสุมตะวันตกเฉียงใต้พัดเอาความชื้นจากทะเลและมหาสมุทรปกคลุมประเทศไทย ประกอบกับในช่วงดังกล่าวร่องความกดอากาศต่ำพัดผ่านทำให้อากาศเริ่มชื้นและมีฝนตกชุกตั้งแต่เดือนมิถุนายนถึงเดือนสิงหาคม มีลมค่อนข้างแรง

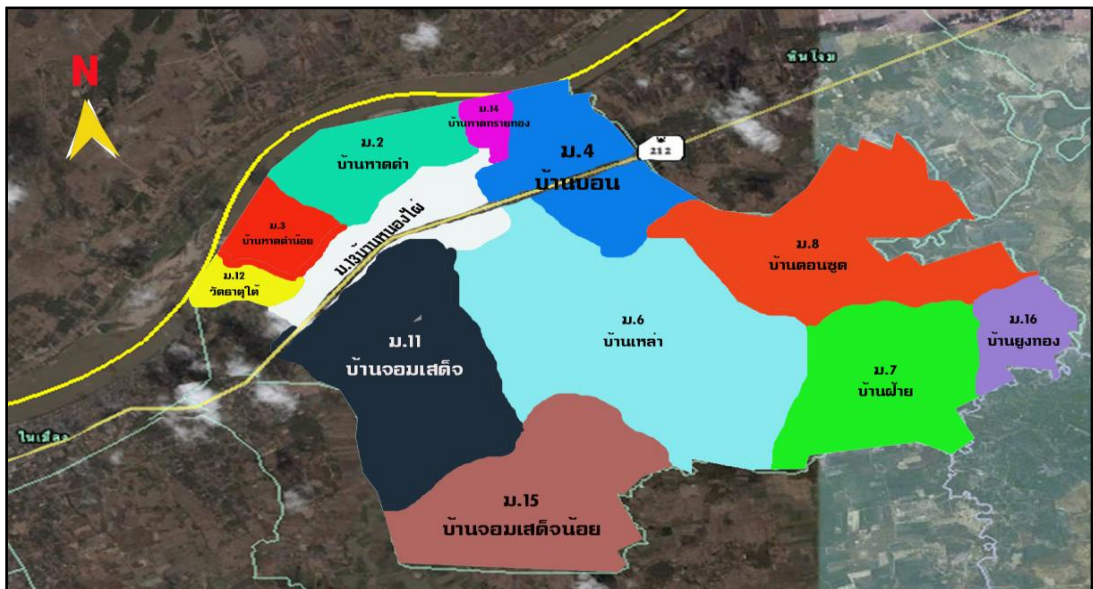
### ๑.๔ ลักษณะของดิน

ลักษณะของดินเป็นดินร่วนเหมาะกับการเกษตร สามารถทำนาได้ปีละ ๒ ครั้ง

## ๒. ด้านขอบเขตความรับผิดชอบ

### ๒.๑ เขตการปกครอง

#### เขตการปกครองเทศบาลตำบลหาดคำ



เทศบาลตำบลหาดคำ ได้แบ่งเขตการปกครองออกเป็น ๒ เขต ๑๓ หมู่บ้าน ดังนี้

หมู่ที่	ชื่อหมู่บ้าน	รายชื่อกำนัน/ผู้ใหญ่บ้าน	เบอร์โทรศัพท์
๒	บ้านหาดคำ	นายเรืองฤทธิ์ จันทะโพรี	๐๘๖-๘๖๔๙๘๓๑
๓	บ้านหาดคำน้อย	นายวันชัย จันทรรอง	๐๘๙-๕๗๐๓๕๑๑
๔	บ้านบอน	นายชัยยันต์ สุตตะบุตร	๐๘๗-๔๙๐๒๕๙๓
๕	บ้านสามัคคี	นางเตือนใจ จุนจันทร์	๐๙๕-๐๐๑๕๒๑๒
๖	บ้านเหล่า	นายจิระศักดิ์ จันทะภูรี	๐๖๕-๒๑๗๔๔๓๙
๗	บ้านฝ้าย	นายกิตติธร หาญฤทธิ์	๐๘๗-๒๒๐๑๓๖๔
๘	บ้านดอนซูด	นายปกครอง ศิริเชษฐ	๐๘๗-๘๖๑๖๖๙๘
๑๑	บ้านจอมเสด็จ	นายวันชัย พิลาติษฐ์	๐๙๔-๒๖๕๙๑๘๗
๑๒	บ้านวัดธาตุใต้	นายนิกร พุฒิธรรม	๐๘๒-๙๒๙๖๒๐๙
๑๓	บ้านหนองไผ่	นายประสาร ปราณิดุศรี	๐๘๙-๖๒๓๘๗๘๗
๑๔	บ้านหาดทรายทอง	นายประยูร พิมลพร	๐๙๖-๖๗๑๖๘๕๒
๑๕	บ้านจอมเสด็จน้อย	นางธัญชนก บุญยงค์	๐๖๖-๐๒๓๖๙๓๑
๑๖	บ้านยูงทอง	นายสุพจน์ ตีเงิน	๐๖๕-๖๓๒๖๐๒๕

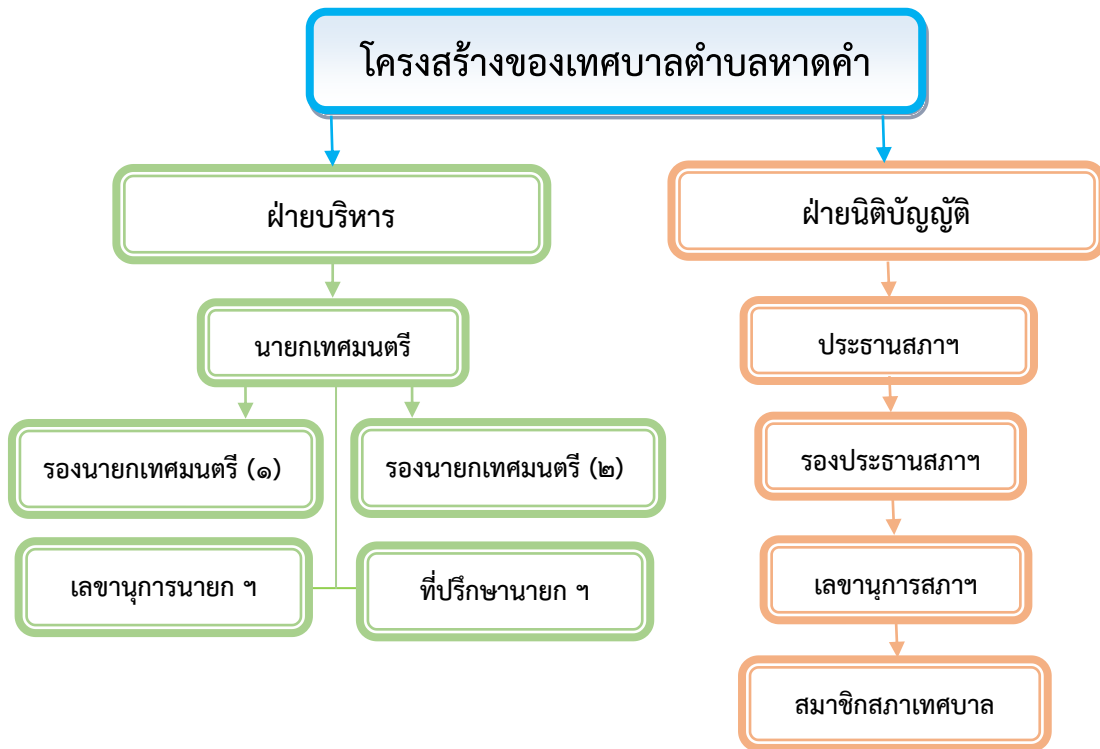
ข้อมูล : ณ วันที่ ๒ เดือน มีนาคม พ.ศ. ๒๕๖๙

## ๒.๒ การเลือกตั้งนายกเทศมนตรีตำบลหาดคำ

ผู้ดำรงตำแหน่งผู้บริหารเทศบาลตำบลหาดคำ

๑. นายสุภรณ์ พังตุ้ย พ.ศ. ๒๕๕๑ - ๒๕๕๔
๒. นายชัยโรจน์ จูริศิริขวเลิศ พ.ศ. ๒๕๕๔ - ๒๕๖๔
๓. นายถาวร ชัยจันทร์ พ.ศ. ๒๕๖๔ - ๒๕๖๘
๔. นายถาวร ชัยจันทร์ พ.ศ. ๒๕๖๘ - ปัจจุบัน

โครงสร้างการบริหารเทศบาลตำบลหาดคำ ด้านฝ่ายการเมืองประกอบด้วย ผู้บริหารท้องถิ่น (นายกเทศมนตรีตำบลหาดคำ) จำนวน ๑ คน รองนายกเทศมนตรี จำนวน ๒ คน เลขานุการนายกเทศมนตรี จำนวน ๑ คน ที่ปรึกษานายกเทศมนตรี จำนวน ๑ คน สมาชิกสภาเทศบาลตำบลเขตละ ๖ คน แบ่งเป็น ๒ เขต รวมเป็น ๑๒ คน บุคลากรฝ่ายการเมือง จำนวน ๑๗ คน ดังต่อไปนี้



### ๒.๓ ทำเนียบคณะผู้บริหาร (ฝ่ายการเมือง)

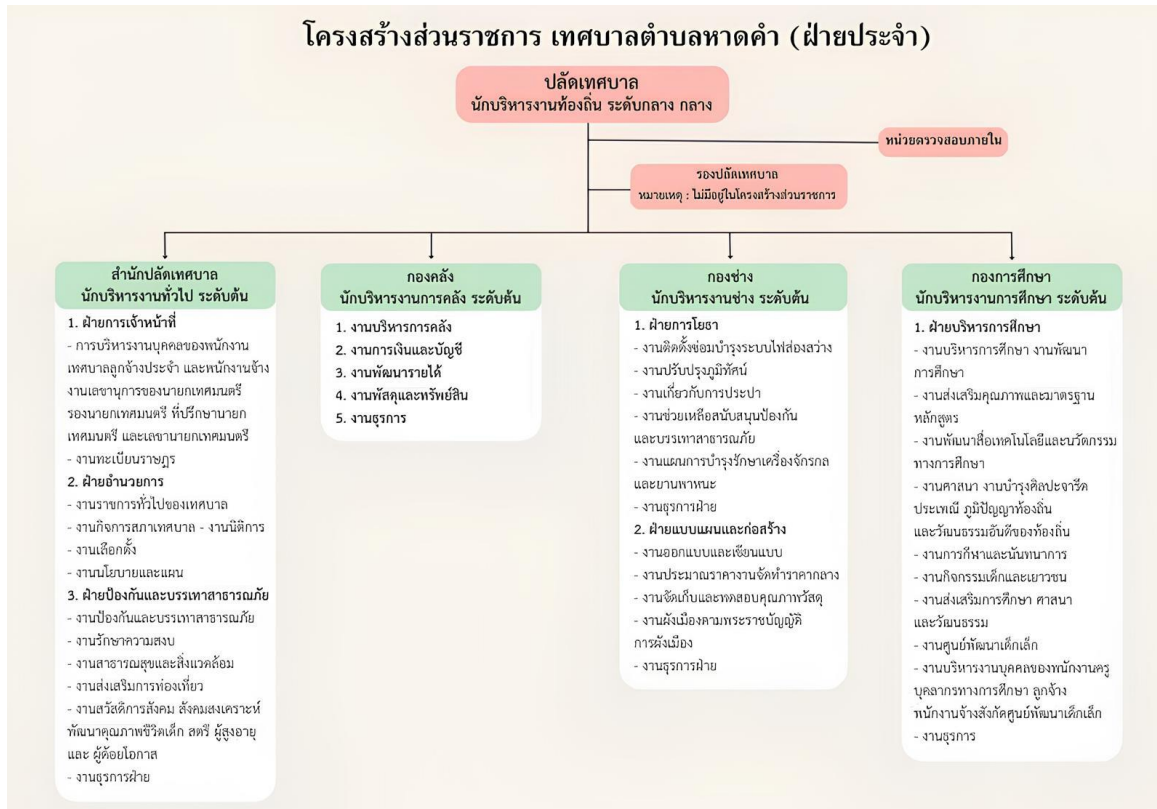
๑	นายถาวร	ชัยจันทร์	นายกเทศมนตรี
๒	นายสุมล	มงคลสวัสดิ์	รองนายกเทศมนตรี
๓	นายรักชาติ	ณ หนองคาย	รองนายกเทศมนตรี
๔	นางจามรี	ช่างอินทร์	ที่ปรึกษานายกเทศมนตรี
๕	นางสาวศุภนัสดี	นามด้วง	เลขานุการนายกเทศมนตรี

### ๒.๔ สมาชิกสภาเทศบาลตำบลหาดคำ

๑	นางสาวสิริรส	เล็กฉลาด	สมาชิกสภาฯ เขต ๑ (ประธานสภาฯ)
๒	นายธนากร	พิมพ์เคนา	สมาชิกสภาฯ เขต ๒ (รองประธานสภาฯ)
๓	นายสาม	ดีเรียน	สมาชิกสภาเทศบาลตำบลหาดคำ เขต ๑
๔	นายสมาน	สุติพรหม	สมาชิกสภาเทศบาลตำบลหาดคำ เขต ๑
๕	นายธวัชชัย	กาหอม	สมาชิกสภาเทศบาลตำบลหาดคำ เขต ๑
๖	นายธนา	ริมทอง	สมาชิกสภาเทศบาลตำบลหาดคำ เขต ๑
๗	นายสุนทร	โสภากาเวทย์	สมาชิกสภาเทศบาลตำบลหาดคำ เขต ๒
๘	นายคำ	ชัยไพโร	สมาชิกสภาเทศบาลตำบลหาดคำ เขต ๒
๙	นายวุฒิมัทธ	อุธิพรหม	สมาชิกสภาเทศบาลตำบลหาดคำ เขต ๒
๑๐	นายครอง	ชัยสาลี	สมาชิกสภาเทศบาลตำบลหาดคำ เขต ๒
๑๑	นายประเสริฐ	ชัยหาฤทธิ	สมาชิกสภาเทศบาลตำบลหาดคำ เขต ๒
๑๒	นายสุพรมวัน	สุพรมวัน	สมาชิกสภาเทศบาลตำบลหาดคำ เขต ๒

## ๒.๕ ที่ปรึกษาพิเศษ

๑	นายชัยโรจน์	จิรศิริชวลิต	ที่ปรึกษาพิเศษนายกเทศมนตรีตำบลหาดคำ
๒	นายธวัชชัย	วงศ์อู่สำห	ที่ปรึกษาพิเศษนายกเทศมนตรีตำบลหาดคำ
๓	นางสาวพรพิมล	ชัยจันทร์	ที่ปรึกษาพิเศษนายกเทศมนตรีตำบลหาดคำ
๔	นายสมัย	พระสลัก	ที่ปรึกษาพิเศษนายกเทศมนตรีตำบลหาดคำ



## ๒.๖ พนักงานเทศบาล (สำนักปลัด)

๑	นายไชยโชติ	เร่งศิริกุล	ปลัดเทศบาลตำบลหาดคำ
๒	นางสาววิราภรณ์	ชูริตี	ที่ปรึกษาพิเศษนายกเทศมนตรีตำบลหาดคำ
๓	นางอโนมา	นาคมนต์	หัวหน้าฝ่ายการเจ้าหน้าที่
๔	นางสาวสุกานดา	สุนทร	หัวหน้าฝ่ายการเจ้าหน้าที่
๕	นางนงลักษณ์	เร่งศิริกุล	นักจัดการงานทะเบียนและบัตร
๖	นางสาวประไพพร	ทุมทอง	นักทรัพยากรบุคคล
๗	นางสาวศศิธร	พิมพ์เคณา	นักวิเคราะห์นโยบายและแผน
๘	นายสักรินทร์	ชูริตี	นักพัฒนาชุมชน
๙	นายจตุรภัทร	แสนศรี	นิติกร
๑๐	นางสาวจิตราวลัย	พลดิรัตน์	เจ้าพนักงานธุรการ
๑๑	นายกীরดี	พลชื้อ	เจ้าพนักงานพัฒนาชุมชน
๑๒	จำเอกอดุลย์	ปัญญาสมาพร	เจ้าพนักงานป้องกันและบรรเทาสาธารณภัย

### ๒.๗ พนักงานเทศบาล (กองคลัง)

๑	นางรุ่งนภา	พิมพ์เคณา	ผู้อำนวยการกองคลัง
๒	นางกัญญาลักษณ์	พาพิมพ์	นักวิชาการเงินและบัญชี
๓	นางนุชนาถ	ใหม่วงศ์	นักวิชาการคลัง
๔	นายประเสริฐศักดิ์	วรรณ	เจ้าพนักงานพัสดุ

### ๒.๘ พนักงานเทศบาล (กองช่าง)

๑	นายเกรียงไกร	มิลินทร์	ผู้อำนวยการกองคลัง
๒	นายอนิรุทธิ์	กิติรัตน์	นักวิชาการเงินและบัญชี

### ๒.๙ พนักงานเทศบาล (กองการศึกษา)

๑	นายพุดกานต์	วิภักดิ์	นักวิชาการศึกษา
- สังกัดศูนย์พัฒนาเด็กเล็กตำบลหาดคำ จำนวน ๑ คน			
๒	นางอำพร	ปัสสาใส	ครู คศ.๓
- สังกัดศูนย์พัฒนาเด็กเล็กวัดเจริญสมณกิจ จำนวน ๒ คน			
๓	นางสาวแสงทิพย์	โพชะราช	ครู คศ.๓
๔	นางชัชฎาพร	แสงบัวภา	ครู คศ.๒

### ๒.๑๐ พนักงานจ้างตามภารกิจ (สำนักปลัด)

๑	นางวัชรา	อิฐถาวรรัตน์	ผู้ช่วยนักวิเคราะห์นโยบายและแผน
๒	นางสาวจิตรา	ชัยเจริญ	ผู้ช่วยนักทรัพยากรบุคคล
๓	นางสาวสุธิดา	แดงประเสริฐ	ผู้ช่วยนักพัฒนาชุมชน
๔	นางสาวสุภานา	ฤทธาสิริบุญญา	ผู้ช่วยงานทะเบียนและบัตร
๕	นางสาวณัฐนิชา	กุ่มภาพงษ์	ผู้ช่วยนักวิชาการสาธารณสุข
๖	นางสาวสาวิตรี	ดิสถาฤทธิฯ	ผู้ช่วยเจ้าพนักงานธุรการ
๗	นายประดิษฐ์	อาสนานิ	พนักงานขับรถยนต์

### ๒.๑๑ พนักงานจ้างตามภารกิจ (กองคลัง)

๑	นางอุลัษวรรณ	พิณธุงค์	ผู้ช่วยนักวิชาการจัดเก็บรายได้
๒	นางสาวมุกดา	คำอินทร์	ผู้ช่วยเจ้าพนักงานพัสดุ

### ๒.๑๒ พนักงานจ้างตามภารกิจ (กองช่าง)

๑	นายสุภัทรชัย	ชัยสาลี	ผู้ช่วยเจ้าพนักงานธุรการ
๒	นางสาวธัญญา	บุตรรัตน์	ผู้ช่วยนายช่างโยธา

### ๒.๑๒ พนักงานจ้างตามภารกิจ (กองการศึกษา)

๑	นางนิภาพร	สิมมาหลวง	ผู้ดูแลเด็ก
๒	นางสิริรัตน์	พิณรัตน์	ผู้ดูแลเด็ก
๓	นางอมรรัตน์	นามเกตุ	ผู้ดูแลเด็ก
๔	นางมยุรี	หัสดี	ผู้ช่วยครูผู้ดูแลเด็ก

### ๓. ด้านประชากร

#### ๓.๑ ข้อมูลเกี่ยวกับจำนวนประชากร

จำนวนประชากรและความหนาแน่นประชากร จากข้อมูลของทะเบียนราษฎร์ของอำเภอเมืองหนองคาย (ข้อมูล ณ วันที่ ๒๕ กุมภาพันธ์ พ.ศ. ๒๕๖๙) พบว่าตำบลหาดคำ มีจำนวนประชากร ๙,๕๔๔ คน แยกเป็นชาย ๔,๗๐๔ คน หญิง ๔,๘๔๐ คน มีจำนวนครัวเรือนทั้งสิ้น ๓,๒๓๒ ครัวเรือน

หมู่	ชื่อหมู่บ้าน	จำนวนครัวเรือน		
		ปี ๒๕๖๗	ปี ๒๕๖๘	ปี ๒๕๖๙
๒	หาดคำ	๓๗๗	๓๘๐	๓๘๐
๓	หาดคำน้อย	๑๔๙	๑๔๙	๑๔๙
๔	บอน	๓๑๐	๓๑๖	๓๑๗
๕	สามัคคี	๒๖๖	๒๗๐	๒๗๐
๖	เหล่า	๔๑๓	๔๒๐	๔๒๐
๗	ฝ้าย	๓๙๐	๓๙๓	๓๙๒
๘	ดอนซุด	๑๗๘	๑๘๑	๑๘๑
๑๑	จอมเสด็จ	๒๗๒	๒๗๘	๒๘๐
๑๒	วัดธาตุใต้	๕๖	๕๘	๕๘
๑๓	หนองไผ่	๑๘๒	๑๘๔	๑๘๔
๑๔	หาดทรายทอง	๑๙๕	๑๙๙	๑๙๙
๑๕	จอมเสด็จน้อย	๒๒๐	๒๒๗	๒๒๘
๑๖	ยุงทอง	๑๖๙	๑๗๔	๑๗๔
	<b>รวม</b>	<b>๓,๑๗๗</b>	<b>๓,๒๒๙</b>	<b>๓,๒๓๒</b>

สถิติจำนวนครัวเรือนในเขตเทศบาลตำบลหาดคำ ๑๓ หมู่บ้าน ตั้งแต่ ปี พ.ศ. ๒๕๖๗ - ๒๕๖๙

ชื่อหมู่บ้าน	หมู่	จำนวนประชากร					
		ปี ๒๕๖๗		ปี ๒๕๖๘		ปี ๒๕๖๙	
		ชาย	หญิง	ชาย	หญิง	ชาย	หญิง
บ้านหาดคำ	๒	๕๔๔	๕๘๑	๕๔๓	๕๗๕	๕๓๙	๕๗๕
บ้านหาดคำน้อย	๓	๒๖๓	๒๗๑	๒๖๔	๒๕๘	๒๖๗	๒๕๗
บ้านบอน	๔	๔๘๘	๕๐๕	๔๘๗	๕๐๔	๔๘๗	๕๐๔
บ้านสามัคคี	๕	๓๒๙	๓๖๖	๓๒๖	๓๖๘	๓๒๔	๓๖๘
บ้านเหล่า	๖	๖๕๐	๖๔๘	๖๔๕	๖๔๘	๖๔๓	๖๔๖
บ้านฝ้าย	๗	๗๐๘	๗๒๔	๗๑๓	๗๒๗	๗๑๔	๗๒๗
บ้านดอนซูด	๘	๒๒๑	๒๒๘	๒๒๓	๒๒๕	๒๒๓	๒๒๕
บ้านจอมเสด็จ	๑๑	๓๓๔	๓๕๔	๓๓๑	๓๔๕	๓๒๗	๓๔๖
บ้านวัดธาตุใต้	๑๒	๗๖	๘๕	๗๖	๘๗	๗๖	๘๖
บ้านหนองไผ่	๑๓	๒๐๕	๒๑๖	๒๑๐	๒๑๕	๒๑๐	๒๑๕
บ้านหาดทรายทอง	๑๔	๓๐๙	๓๕๐	๓๑๖	๓๔๐	๓๑๖	๓๔๑
บ้านจอมเสด็จน้อย	๑๕	๒๕๖	๒๖๘	๒๖๒	๒๖๒	๒๖๑	๒๖๒
บ้านยูงทอง	๑๖	๓๐๘	๒๘๗	๓๑๗	๒๙๑	๓๑๗	๒๘๘
รวม		๔,๖๙๑	๔,๘๘๓	๔,๗๑๓	๔,๘๔๕	๔,๗๐๔	๔,๘๔๐
		๙,๕๗๔		๙,๕๕๘		๙,๕๔๔	

สถิติจำนวนประชากรเขตเทศบาลตำบลหาดคำ ๑๓ หมู่บ้าน ตั้งแต่ ปี พ.ศ. ๒๕๖๖ - ๒๕๖๙

### ๓.๒ ช่วงอายุและจำนวนประชากร

ประชากรช่วงวัยทารก (แรกเกิด - ๒ ปี)	จำนวน	๑๗๐	คน
ประชากรช่วงวัยรุ่น (๓ ปี - ๑๒ ปี)	จำนวน	๙๕๕	คน
ประชากรช่วงวัยผู้ใหญ่ (๑๓ ปี - ๒๐ ปี)	จำนวน	๙๐๑	คน
ประชากรช่วงวัยผู้ใหญ่ (๒๑ ปี - ๔๐ ปี)	จำนวน	๒,๕๗๓	คน
ประชากรช่วงวัยกลางคน (๔๑ ปี - ๕๙ ปี)	จำนวน	๒,๙๑๔	คน
ประชากรช่วงวัยผู้สูงอายุ (๖๐ ปี - ๖๙ ปี)	จำนวน	๑,๐๓๐	คน
ประชากรช่วงวัยผู้สูงอายุ (๗๐ ปี - ๗๙ ปี)	จำนวน	๔๘๑	คน
ประชากรช่วงวัยผู้สูงอายุ (๘๐ ปี - ๘๙ ปี)	จำนวน	๑๗๓	คน
ประชากรช่วงวัยผู้สูงอายุ (๙๐ ปี - ๙๙ ปี)	จำนวน	๑๘	คน
ประชากรช่วงวัยผู้สูงอายุ (๑๐๐ ปีขึ้นไป)	จำนวน	-	คน

### ๓.๓ ประชากรที่มีอายุยืนยาว อายุ ๙๐ ปีขึ้นไป

๑. นางจันทร์แก้ว พรหมบุตร อายุ ๙๐ ปี วันเกิด ๐๑/๐๗/๒๔๗๙  
บ้านเลขที่ ๗๒ หมู่ ๔ ต.หาดคำ อ.เมืองหนองคาย จ.หนองคาย
๒. นายชุน จันทร์เทศ อายุ ๙๐ ปี วันเกิด ๑๔/๐๘/๒๔๗๙  
บ้านเลขที่ ๕ หมู่ ๔ ต.หาดคำ อ.เมืองหนองคาย จ.หนองคาย
๓. นายบุญหลาย ศรีสุนทร อายุ ๙๐ ปี วันเกิด ๐๒/๐๔/๒๔๗๙  
บ้านเลขที่ ๑๓๕ หมู่ ๗ ต.หาดคำ อ.เมืองหนองคาย จ.หนองคาย
๔. นางเครือ วัฒนเสณ อายุ ๙๐ ปี วันเกิด ๐๑/๐๑/๒๔๗๙  
บ้านเลขที่ ๘๒ หมู่ ๑๔ ต.หาดคำ อ.เมืองหนองคาย จ.หนองคาย
๕. นางมุล วิบูลย์ อายุ ๙๐ ปี วันเกิด ๐๑/๐๑/๒๔๗๙  
บ้านเลขที่ ๑ หมู่ ๑๔ ต.หาดคำ อ.เมืองหนองคาย จ.หนองคาย
๖. นายแสวง ทองเพชร อายุ ๙๐ ปี วันเกิด ๑๙/๑๑/๒๔๗๙  
บ้านเลขที่ ๑๖๐ หมู่ ๑๔ ต.หาดคำ อ.เมืองหนองคาย จ.หนองคาย
๗. นางไสว นิชะนุช อายุ ๙๑ ปี วันเกิด ๐๘/๐๕/๒๔๗๘  
บ้านเลขที่ ๕ หมู่ ๗ ต.หาดคำ อ.เมืองหนองคาย จ.หนองคาย
๘. นายอ้วน ภูมิวัตร อายุ ๙๑ ปี วันเกิด ๐๑/๐๑/๒๔๗๘  
บ้านเลขที่ ๒๓ หมู่ ๗ ต.หาดคำ อ.เมืองหนองคาย จ.หนองคาย
๙. นางอ้อม พฤติรัตน์ อายุ ๙๑ ปี วันเกิด ๑๒/๐๕/๒๔๗๘  
บ้านเลขที่ ๑๕๐ หมู่ ๗ ต.หาดคำ อ.เมืองหนองคาย จ.หนองคาย
๑๐. นางเคน ภูมิวัตร อายุ ๙๑ ปี วันเกิด ๐๑/๐๑/๒๔๗๘  
บ้านเลขที่ ๒๓ หมู่ ๗ ต.หาดคำ อ.เมืองหนองคาย จ.หนองคาย
๑๑. นายภูวัน จันทะนิตย์ อายุ ๙๑ ปี วันเกิด ๒๘/๑๐/๒๔๗๘  
บ้านเลขที่ ๑๑๕ หมู่ ๗ ต.หาดคำ อ.เมืองหนองคาย จ.หนองคาย
๑๒. นายสุชี สระแจ้งตุม อายุ ๙๑ ปี วันเกิด ๑๐/๐๕/๒๔๗๘  
บ้านเลขที่ ๓๒๕ หมู่ ๑๖ ต.หาดคำ อ.เมืองหนองคาย จ.หนองคาย
๑๓. นายคำตัน อินทะวิมาน อายุ ๙๒ ปี วันเกิด ๐๑/๐๑/๒๔๗๗  
บ้านเลขที่ ๑๐๖ หมู่ ๑๔ ต.หาดคำ อ.เมืองหนองคาย จ.หนองคาย
๑๔. นางเต่า พนาสิกุล อายุ ๙๓ ปี วันเกิด ๐๑/๐๑/๒๔๗๖  
บ้านเลขที่ ๘๙ หมู่ ๕ ต.หาดคำ อ.เมืองหนองคาย จ.หนองคาย
๑๕. นายประเทือง สัตย์ธรรม อายุ ๙๓ ปี วันเกิด ๐๑/๐๑/๒๔๗๖  
บ้านเลขที่ ๑๒๗ หมู่ ๕ ต.หาดคำ อ.เมืองหนองคาย จ.หนองคาย
๑๖. นายแอน แก้วเทพ อายุ ๙๔ ปี วันเกิด ๐๑/๐๑/๒๔๗๕  
บ้านเลขที่ ๘๕ หมู่ ๑๑ ต.หาดคำ อ.เมืองหนองคาย จ.หนองคาย
๑๗. นายลอง แสงชมภู อายุ ๙๗ ปี วันเกิด ๐๑/๐๕/๒๔๗๒  
บ้านเลขที่ ๔๑ หมู่ ๔ ต.หาดคำ อ.เมืองหนองคาย จ.หนองคาย
๑๘. นายเพ็ง ศิริเชษฐ์ อายุ ๙๘ ปี วันเกิด ๐๙/๐๖/๒๔๗๑  
บ้านเลขที่ ๓๒ หมู่ ๗ ต.หาดคำ อ.เมืองหนองคาย จ.หนองคาย

#### ๔. ด้านการคมนาคมทางบก

##### การคมนาคมขนส่ง

การคมนาคมในเขตพื้นที่เทศบาลตำบลหาดคำส่วนใหญ่จะใช้รถยนต์และยานพาหนะส่วนบุคคล โดยสภาพถนนในเขตเทศบาลส่วนใหญ่เป็นถนนคอนกรีตเสริมเหล็ก ใช้รถยนต์และยานพาหนะอื่น ๆ ในการสัญจรติดต่อกับตำบลและอำเภอพื้นที่ใกล้เคียง สภาพการจราจรในเขตพื้นที่เทศบาลมีสภาพคล่องตัวดี ลักษณะการจราจรส่วนใหญ่จะอยู่ในแนวตะวันออก - ตะวันตก ของเทศบาล ซึ่งจะอยู่บริเวณถนนพ่วงชลประทาน ทางหลวงหมายเลข ๒๑๒ โดยเป็นถนนสายหลักในเขตเทศบาลและในเขตเทศบาลมีจำนวนถนนและซอย ซึ่งอยู่ในความดูแลรวม ๕๘ สาย

สำหรับเส้นทางคมนาคมทางรถยนต์ที่ติดต่อกับตำบลและอำเภอใกล้เคียง เช่น

- ทางหลวงชนบทหมายเลข นค.๓๐๔๐ (ถนนพ่วงชลประทาน) เชื่อมต่อจากเขตอำเภอเมืองหนองคาย เข้าสู่เขตเทศบาลและเดินทางไปยังตำบลหินโงม
- ทางหลวงชนบทหมายเลข นค.๓๐๑๒ แยกจากทางหลวงแผ่นดินหมายเลข ๒๑๒ เข้าสู่พื้นที่ บ้านเหล่า หมู่ที่ ๖ บ้านฝ้าย หมู่ที่ ๗ และบ้านดอนซูด หมู่ที่ ๘ เดินทางไปยังตำบลเหล่าต่างคำ อำเภอโพธิ์ชัย
- ทางหลวงแผ่นดินหมายเลข ๒๑๒ แยกจากทางหลวงแผ่นดินหมายเลข ๒ ทางตะวันตก เดินทางเข้าสู่เขตเทศบาลเมืองและเดินทางไปยังอำเภอโพธิ์ชัย